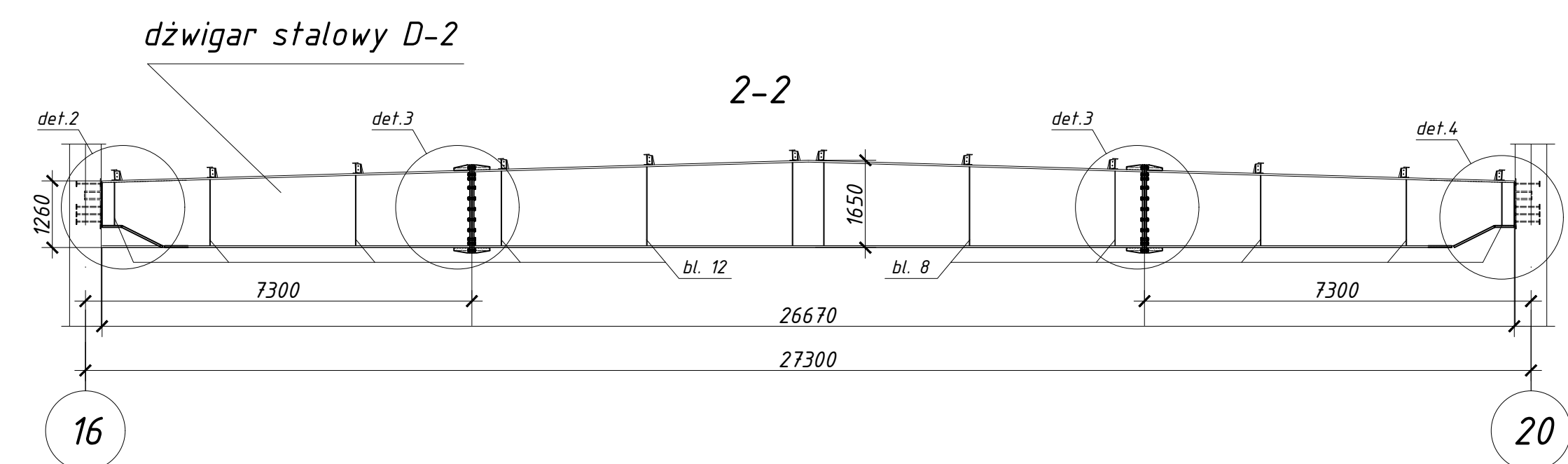
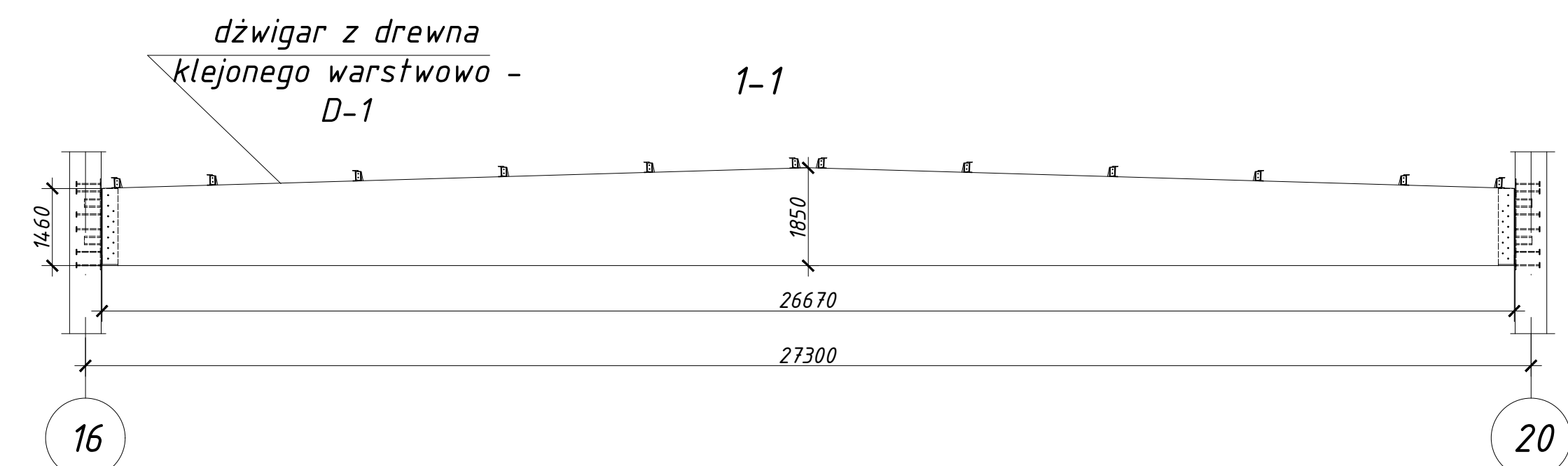
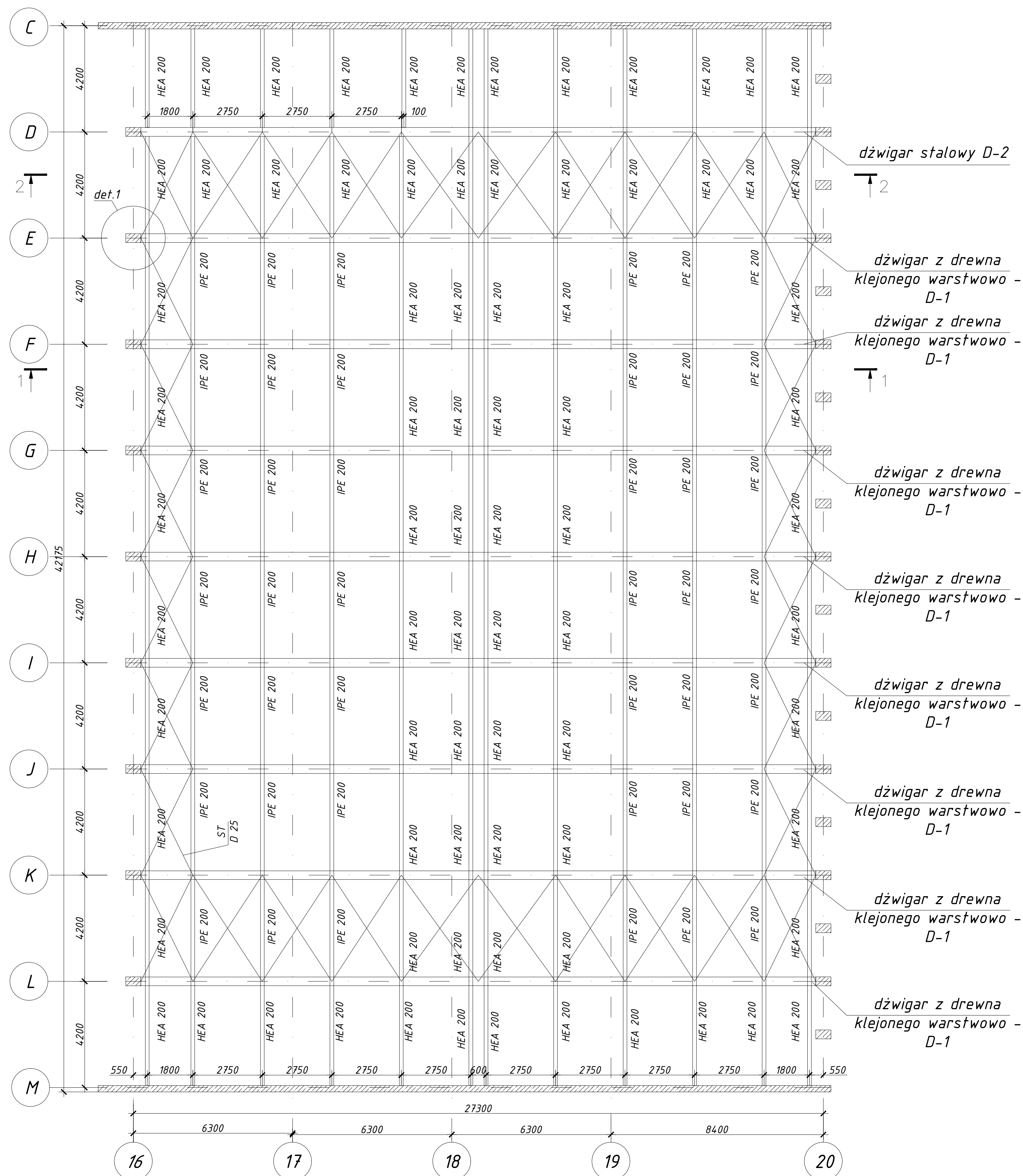


## Schemat elementów dachu

Skala 1:100



Ilość [szt.]	Nazwa	Profil	Długość [mm]	Masa		
				Jednostkowa [kg/m]	Elementu [kg]	Całkowita [kg]
8	dźwigar z drewna klejonego warstwowo - D-1	wysok. belki na kalenicy - 1850mm,wysok. belki na krawędzi - 1460mm, szerokość przekroju -340mm	26670			
1	dźwigar stalowy D-2		26670			
1		bl.25	26670			7654,00
2		bl.35x350	26670	96,65	2578	5155,31
1	płatwie	HEA 200	327600	42,3	13857	13857,48
1	płatwie	IPE 200	176400	22,4	3951	3951,36
1		bl.25				1674,00
1		bl.20				1773,70
1		bl.14				251,50
1		bl.12				245,00
1		bl.10				131,50
1		bl.8				2240,60
1	steżenie	D25	316000	3,853		1217,50
1		D20	470880	2,466		116,00
			Masa łączna elementów [kg]			38267,95
			Dodatek na spoiny 5%			<b>1913,4</b>
			Masa łączna jednego elementu [kg]			<b>40181,35</b>

MATERIAŁY:  
DREWNO KLASY GL30C  
STAL PROFILOWA: S355J2G3

Nr.	Data	Zmiany

**245-PW-KON-EA-RZU-RF-1025-A0**

**NAZWA OBIEKTU BUDOWLANEGO**

**KOMPLEKS SPORTOWY W PIEKARACH ŚLĄSKICH, BUDOWA BASENU ZE SPA I STREFĄ FITNESS, HALI SPORTOWEJ ZE STRELENICĄ SPORTOWĄ I GARAŻEM PODZIEMNYM, WRĄZ Z ZAGOSPODAROWANIEM TERENU ORAZ NIEZBĘDNA INFRASTRUKTURA TECHNICZNA PODZIEMNA I NAZIEMNA**

FAZA PROJEKTU PROJEKT WYKONAWCZY LOKALIZACJA OBIEKTU BUDOWLANEGO  
**PIEKARY ŚLĄSKIE**  
**III. SOLIDARNOŚCI**

**INWESTOR**  
**Gmina Piekary Śląskie**  
ul. Bytomska 84, 42-940  
Piekary Śląskie

jsk architektki | pszezulny & rutz

JSK Architekci Sp. z o.o.  
ul. Żwirki i Wigury 18  
02-092, Warszawa  
tel.: 0048 22 660 30 00  
e-mail: jsk@jskarchitekci.pl

PROJEKTANT BRANŻOWY

**MATEJKO I PARTNERZY**  
Biuro Konstrukcyjne Miłosław Matejko  
ul. Tęczowa 13  
53-601, Wrocław  
tel.: 0048 71 345 07 60  
e-mail: mip@mip.wroclaw.pl

PROJEKTANT <b>mgr inż. Miłosław Matejko</b>	NR UPRAWNIEN <b>702/01/DUW</b>	PODPIS
PROJEKTANT SPRAWDZAJĄCY <b>mgr inż. Marcin Wesoly</b>	NR UPRAWNIEN <b>7/DOŚ/04</b>	PODPIS

RYSOWAŁ  
PO.MZ

BRANŻA  
KONSTRUKCJA

TYTUŁ RYSUNKU  
DACH BUD. A  
Schemat elementów dachu.



**245-PW-KON-EA-RZU-RF-1025-A0**

UWAGI:

1. Ryseunek rozpatrywać razem z projektem architektury, rysunkami konstrukcji sąsiadnych segmentów oraz pozostałymi projektami branżowymi oraz opisem technicznym.
2. Wszystkie zmiany powinny być uzgodnione z projektantem.
3. Wszystkie wymiary sprawdzić na budowie.
4. Wszystkie wymiary podano w centymetrach.
5. Wszystkie poziomy podano w metrach.
6. W razie rozbieżności należy skontaktować się z projektantem.
7. Wszystkie zastosowane akcesoria montować zgodnie z wytycznymi producenta oraz opłatami.
8. Wszystkie akcesoria zastosowane w niniejszym opracowaniu można po uzgodnieniu z projektantem i za zgodą Inwestora zamienić na inne o odpowiadających parametrach technicznych.
9. W przypadku konieczności zmian lub korekty należy zwrócić się do projektantów o ich wprowadzenie.
10. Warstwy wykończeniowe wg projektu architektury.
11. Wszystkie rozwiązania systemowe powinny być wykonane wg instrukcji producenta.
12. Zakres wykonania i obowiązki przy robotach budowlanych wykonać zgodnie ze sztuką budowlaną (war. techniczne wykonania i odbioru robót budowlano-montażowych).
13. Za prawidłowość odpowiada wykonawca.
14. Rysunek rozpatrywać razem z rysunkiem konstrukcji stalowej rącho.
15. Zabezpieczenie konstrukcji drewnianej do R30
16. Ciężca konstrukcji drewnianej wykonywane na budowie należy zabezpieczyć środkami owadobójczymi i ogniochronnymi
17. Detale połączeń opracować na etapie projektu warsztatowego, wg wytycznych zawartych w opracowaniu wykonawczym
18. Zabezpieczenie antykorozyjne systemem spełniającym podane parametry:  
stopień oczyszczenia powierzchni: Sa 2½  
kategoria korozyjności C2- elem. wewnętrzne/  
C3- elem. zewnętrzne
19. Zabezpieczenie spójz konstrukcji stalowej przez malowanie do R60, temperatura tmin. min. 500C°
20. Dźwigary zaprojektować z drewna klejonego warstwowo GL24c w budunku A.